



# ELE CASA ABIERTA

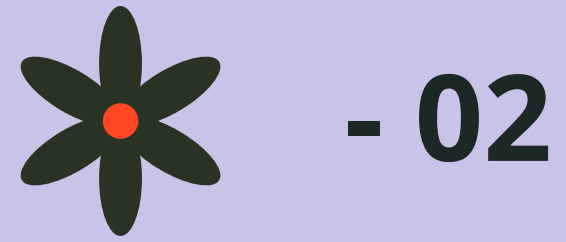
---

**Carta del Renacimiento de Boston  
Escuela publica**

**16 de diciembre de 2021**

---

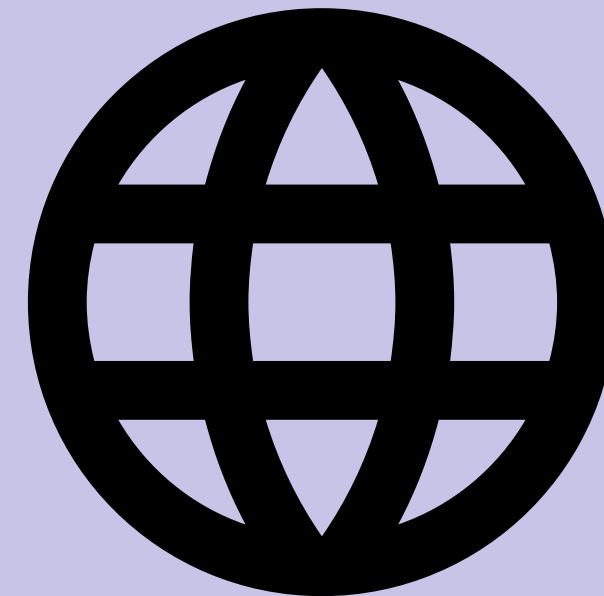
miL ISH LA JA mIDUACTIO norte  
miL ISH LA JA mIDUACTIO norte  
miL ISH LA JA mIDUCATIO norte  
miL ISH LA JA mIDUCATIO norte



# AGENDA

---

- Introducciones
  - Prueba de ACCESO de
  - información del programa ELE
  - Recursos para usar en casa
  - ELPAC
  - Preguntas
- 



# ¡BIENVENIDOS!

ESTAMOS TAN EMOCIONADOS Y AGRADECIDOS DE SER  
¡TRABAJANDO CON SUS HIJOS!



Sra. Galvin  
Programa ELE  
Coordinador



Sra. Coughlin  
Profesora ELE -  
K2, 1° y 2°



Sra. Daly -  
Profesora de ELE  
K2



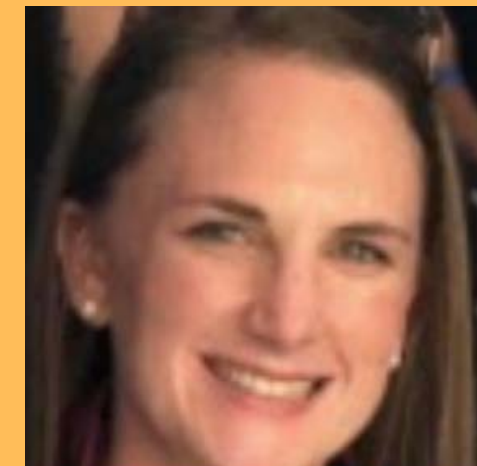
Sra. Lavenberg  
Profesora ELE -  
1°, 3°, 4°



Sra. Copeland  
- Director del USS



Sra. Watkins  
Profesora de ELE  
2do, 4to, 5to y 6to



Sra. Petterson  
Profesor ELE- 2,  
3° y 4°

-03

# Información del programa ELE

## ¿Qué es ELE?

- Educación del idioma inglés
- Los estudiantes en el programa ELE reciben instrucción directa de un maestro de ESL para apoyar su desarrollo del idioma inglés (hablar, escuchar, leer, escribir)
- Esto sucede en grupos pequeños (6 estudiantes o menos)

## Quién califica para ELE ¿servicios?

- Cualquier estudiante cuya lengua materna no sea el inglés O viva en un entorno donde se utilice un idioma que no sea el inglés.

### Identifying a student as an ELL



1. You answered questions about the language you use at home.



2. A test measured your child's academic English skills in listening, reading, speaking, and writing.

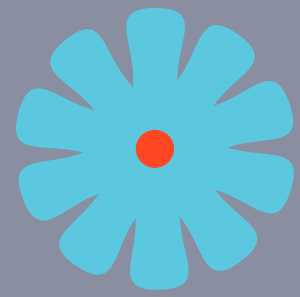


3. Your child can have instruction in English, in addition to other classes.



## DESARROLLO DEL IDIOMA INGLÉS - WIDA

- WIDA son las siglas de World-Class Instructional Design and Assessment.
- Es un grupo que crea y apoya a los aprendices del idioma inglés con estándares y metas de "puedo hacer" para el desarrollo del idioma inglés.
- Hay seis niveles de competencia: 1-Entrada, 2-Principio, 3-Desarrollo, 4-Expansión, 5-Puente, 6-Alcance



# Prueba ACCESS - 2021

- 06



## ¿Por qué mi hijo está tomando el examen ACCESS?

- Las pruebas ayudan a los maestros a comprender si los estudiantes tienen las habilidades lingüísticas que necesitan para tener éxito en todas las áreas de contenido académico.
- Los maestros de su hijo utilizan los resultados de las pruebas ACCESS for ELLs para decidir cuál es la mejor manera de enseñarle a su hijo.
- Los puntajes de las pruebas también ayudan a los maestros a rastrear el progreso de su hijo en el aprendizaje del inglés académico y ayudan a las escuelas a decidir qué servicios de apoyo del idioma inglés brindar. Puede usar la información de la prueba para defender a su hijo en la escuela.



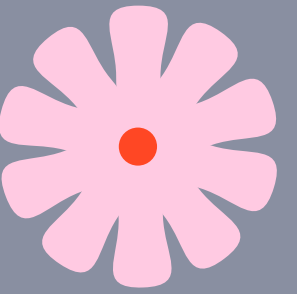
# Prueba ACCESS - 2022



- Los estudiantes en los grados 1-3 tomarán el examen de expresión oral, comprensión auditiva y lectura en la computadora. Realizarán la prueba de redacción en papel.
- Los estudiantes en los grados 4-6 tomarán los cuatro dominios de la prueba en la computadora.
- Los estudiantes de K2 toman una prueba que utiliza historias y actividades para mantener a los jóvenes interesados.



# Prueba ACCESS - 2022



- 09

## **Su hijo no necesita estudiar para**

**ACCESO para estudiantes ELL. La prueba es una**

**oportunidad para que los estudiantes**

**demuestren todas las formas en las que**

**entienden y pueden comunicarse en inglés.**

**Prepárese para el día del examen asegurándose**

**de que su hijo duerma lo suficiente y**

**¡come el desayuno!**





# ELPAC

## Consejero Asesor para Padres de Estudiantes de Inglés

La Boston Renaissance Charter Public Charter School se complace en anunciar el establecimiento del Consejo Asesor de Padres de Estudiantes de Inglés (ELPAC) para promover y apoyar el éxito de nuestros estudiantes de Estudiantes de inglés (EL).

El comité de ELPAC está buscando padres voluntarios para apoyar y mejorar la instrucción de nuestros EL. La membresía de ELPAC es estrictamente voluntaria y está abierta a todos los padres de estudiantes identificados o previamente identificados como aprendices de inglés (EL), y representan / hablan los idiomas nativos más comúnmente hablados por los estudiantes en nuestra escuela.



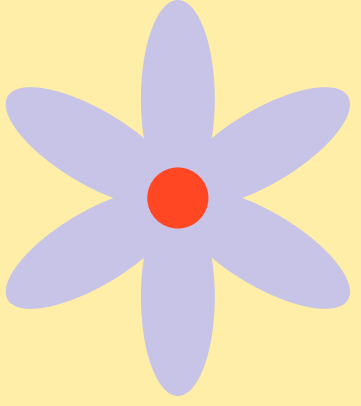


# ELPAC

## Consejero Asesor para Padres de Estudiantes de Inglés

- ¡Estamos buscando padres que se ofrezcan como voluntarios para ser parte de nuestro ELPAC!
- Planearemos tener otra reunión a principios de la primavera, donde los líderes de ELPAC y las familias elegirán qué temas serán más beneficiosos para discutir en ese momento.
  - No solo tiene que estar relacionado con ELE, ¡puede ser cualquier cosa! Preguntas escolares, recursos comunitarios, etc. Si está
- interesado en ser parte de ELPAC, o ser un líder en ELPAC, por favor envíe un correo electrónico o llame a la Sra. Galvin.





# Recursos



**Niños Raz**

**Libros épicos**

**Colorin Colorado**

**Traductor de google**

**Sitio web de BRCPS ELE**

